

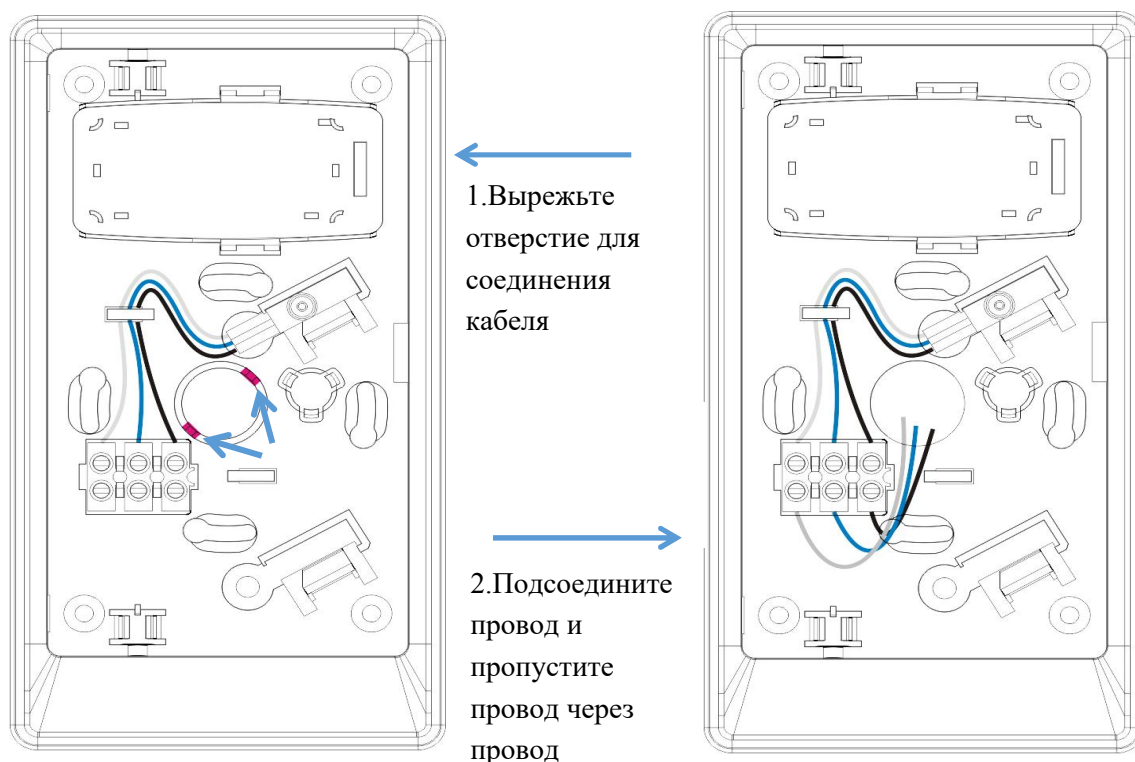
Руководство пользователя по установке локтевого выключателя SMB-S002W

ООО АПРИМАТИК
aprimatic.msk.ru
+7 (495) 510-75-58
info@aprimatic.msk.ru

1. Изображение продукта

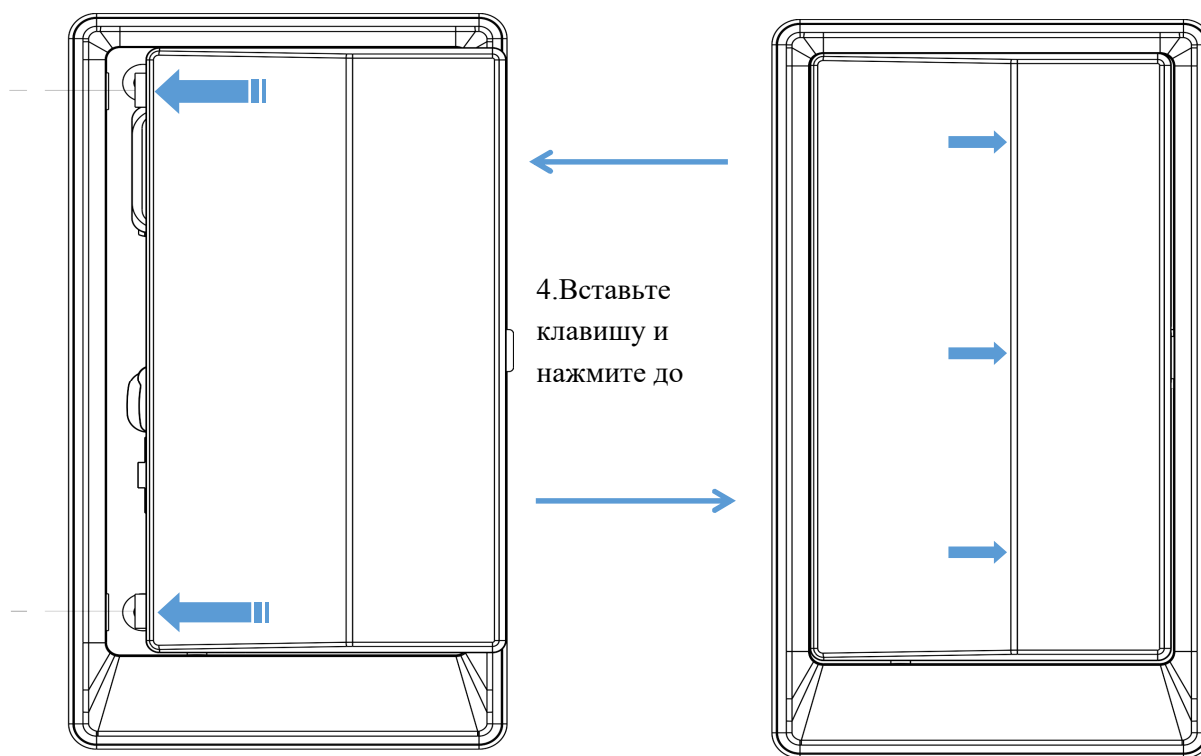
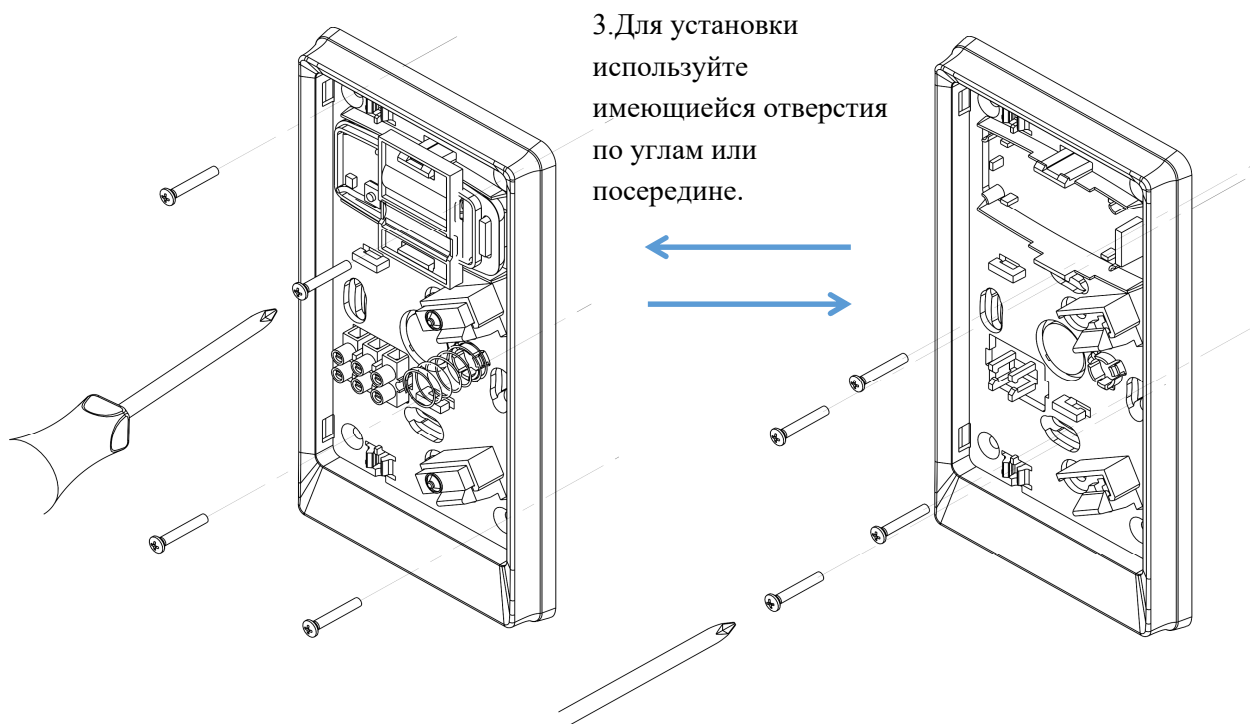


2. Инструкция по установке



Провода:

N.C	БЕЛЫЙ
N.O	ГОЛУБОЙ
COM	ЧЕРНЫЙ



3. Характеристики

№	Описание	Тип	Ед. изм.	Значение
1	Напряжение max	AC/DC	V	30
2	Сила тока max	AC/DC	A	4
3	Рабочая температура		°C	-25 - 60
4	Сопротивление		mΩ	50